

Integrated all-round Old building added elevator service

一体化全方位
旧楼加装电梯服务

梅轮为您在旧楼加装电梯的整个流程中提供全方位的服务支持，让您没有后顾之忧。

加装流程



顾问式服务

品质保障

品牌信誉, 质量保障, 在设计、施工、电梯安装等各个阶段注重细节, 保障业主切身利益。

科学设计

综合考虑建筑结构、通风、采光、舒适度等因素为业主提供专业解决方案。

专业对接

在社区改造领域与政府各部门有多年工作上的对接, 更加熟悉申报流程, 提高申报效率。

安全保障

梅轮拥有多年的电梯制造安装经验, 专业的加装, 了解老旧建筑特点, 让加梯更安全, 上市公司让品质更安心。

Case show

整体加装展示



柯桥区 - 鉴湖景园

越城区 - 燕甸园

越城区 - 燕甸园

越城区 - 燕甸园



柯桥区 - 兴越小区

越城区 - 昌安家园

嵊州市 - 湖滨新村

嵊州市 - 盛都花苑

浙江梅轮电梯股份有限公司
绍兴梅轮加装电梯有限公司

地址: 浙江省绍兴市柯桥区柯北工业园区齐陶路888号
电话: 0575-85591811 85662111
手机: 19817812751 13454503839
传真: 0575-85663000
邮编: 312065
邮箱: meilun@zjml.cc
网址: www.zjml.cc

加装电梯全国免费服务热线
400-113-6788



关注浙江梅轮电梯微信公众号
了解各地政策及实施流程

本书为一般信息出版物, 我们保留随时更改产品设计和说明的权利, 本书的任何字句, 无论其字面意思或含义, 对于任何产品及产品的用途和质量, 或者任何购销合同条款文的表述与更改均不承担任何责任。
2023年05月份印刷



Meilun Rotation of the New World
梅轮转动新世界

股票代码: 603321



梅轮加装梯, 提升生活品质!

加装电梯
External shaft elevator

浙江梅轮电梯股份有限公司
绍兴梅轮加装电梯有限公司

About us

关于我们



绍兴梅轮加装电梯有限公司隶属于浙江梅轮电梯股份有限公司, 专业从事加装电梯工程。拥有丰富的安装维保经验以及一流的技术人员, 意指为客户提供优质的产品和便捷的服务。

浙江梅轮电梯股份有限公司, 始创于1978年, 1985年进入电梯行业, 2017年9月成功登陆上海证券交易所A股上市, 是中国专业化程度高、亚洲领先的电梯扶梯制造基地。公司坐落于有东方威尼斯之称的绍兴柯桥古镇, 占地180亩, 建筑面积14万平方米, 距杭甬高速柯桥出口1.5KM, 高铁绍兴北站2KM, 杭州萧山国际机场12KM, 交通极为便利。

浙江梅轮电梯股份有限公司是一家集产品研发、制造、安装及服务的专业电梯企业, 产品包含客梯、货梯、医梯、观光梯、自动扶梯、自动人行道、立体车库及配套件, 2016年公司响应国家号召投入巨资推动公司工业4.0战略升级, 引进萨瓦尼尼全自动钣金生产线、中厚板生产线、控制系统生产线、机器人焊接生产线、全自动喷涂生产线等十多条世界先进的全自动生产线, 使公司产品的质和量有了“智”的飞跃, 现具有年产电梯20000台, 自动扶梯及人行道5000台以上的能力。2019年梅轮新试验塔建成, 总高138米, 可同时测试8台不同类型电梯及公交重载型自动扶梯, 使梅轮电梯的研发实力得到进一步提升。2019年荣获CNAS国家实验室认证及特种设备生产A1资质, 是全国首批获得A1资质的企业。

浙江梅轮电梯股份有限公司将集聚40多年专业制造实力, 继续秉持以“以质量为核心、以服务为重心、以客户为中心”的经营理念, 进一步创新技术、提高品质、强化服务、诚信经营, 努力把“梅轮”打造成一个卓越的电梯品牌。热忱欢迎海内外客户光临, 合作共赢, 共创未来!



Customized design Draw a wonderful life

定制化设计 绘就精彩生活

按需设计井道外墙

梅轮加装梯能为您的加装电梯提供多种井道装饰方案。根据建筑物的外观造型和客户的个性需求，选用不同的井道外墙材质，打造别样的电梯景致，为建筑锦上添花，更适应目前城市景观工程改造的环境需求。



铝合金井道或全彩钢井道



铝合金+玻璃井道



玻璃井道



嵌入式玻璃井道



半嵌入式玻璃井道

更多装饰方案请关注浙江梅轮电梯微信公众号，图片系电脑绘制，可能与实际图有不同。

6 great advantages, wish you to realize the dream of old building added elevator

梅轮 6 大优势, 助您实现旧楼加梯梦想

- 占地少**
占地仅4m², 尽可能不影响原建筑管道、线路装置、消防通道等;
- 更安全**
电梯井道采用坚固耐用的定型钢材, 能与各种砖混结构建筑、水泥建筑稳固可靠连接; 工厂专业调试, 工艺和安全均有保障;
- 远程监控, 实时监控, 及时维保**
可选配梅轮电梯物联网远程监控系统, 实时监控电梯运行状态, 遇到故障可自动报警, 并通知维保人员及时修正问题, 始终保持运行状态良好。
- 适用广**
多种入户方案, 适合不同的旧楼结构加装电梯需求;
- 更美观**
外墙采用环保彩钢或玻璃, 无需很大楼间距, 美观实用;
- 人性设计, 关爱特殊人群**
中分或旁开门形式, 方便轮椅进出; 轿厢内三壁扶手设置, 方便人员抓握; 盲文微光按钮、副操作箱、语音报站为更多人群提供乘梯便利; 新型通风系统, 调节温差, 清新空气, 乘梯更为舒适;

舒适功能 (选配)



残疾人操纵箱

可选单管扶手, 方便抓握

防滑地板

AI 人脸识别

IC 卡智能管理系统

电梯空调

Entry mode

入户方式

多种方案, 随心搭配。两种入户方式, 平层入户与错半层入户。



平层入户



错半层入户

Connection mode

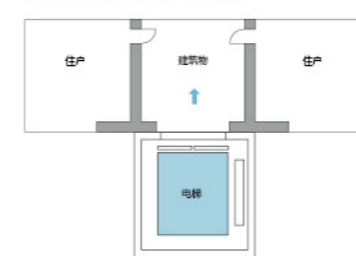
连接方式

平层入户, 直入式

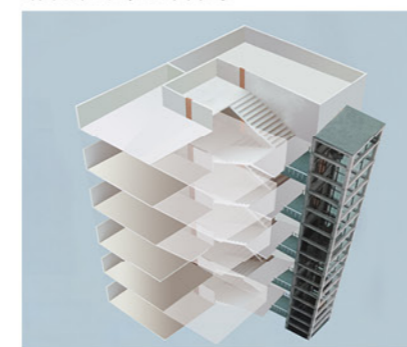


直入式

原建筑物内部有可利用空间, 用户可直接首层进入钢结构电梯, 无需平台连接, 采用单门或贯通门进入。

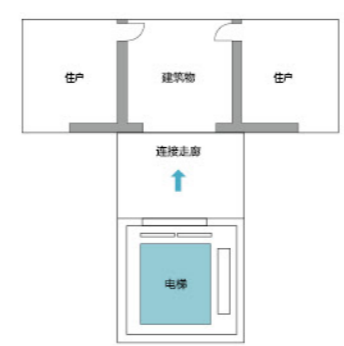


错半层入户, 直平台式

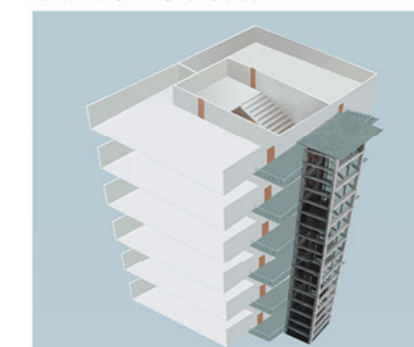


直走廊式

电梯连接建筑物外部的走廊, 可减少建筑物内部空间占用。

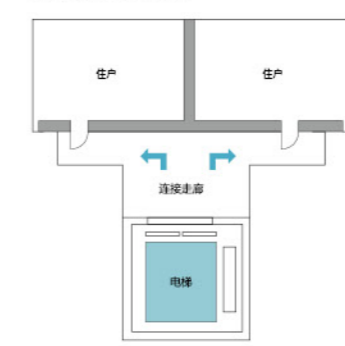


平层入户, 双跨耳式平台



转弯双耳式

电梯连接建筑物外部的走廊, 从走廊左右两端均可进入建筑物内, 可减少建筑物内部空间占用。



加装电梯土建参数表 (标准)

载重量 kg	速度 m/s	轿厢净尺寸 (mm)					井道净尺寸 (mm)					
		轿厢净宽 CW	轿厢净深 CD	轿厢全高 CH(含吊顶)	开门净宽 OP	开门净高 OPH	井道净宽 HW	井道净深 HD	门洞宽 SOW	门洞高 SOH	底坑深度 S	顶层高度 K
450	1	1000	1300	2500	800 (中分)	2100	1600	1800	1000	2200	1250	4450
630	1	1100	1400		800 (中分)		2000	1500	1000		1250	4450
800	1	1400	1350		800 (中分)		2000	1750	1000		1250	4450
1000	1	1600	1500		900 (中分)		2200	1900	1100		1250	4450

加装电梯土建参数表 (浅底坑)

载重量 kg	速度 m/s	轿厢净尺寸 (mm)					井道净尺寸 (mm)					
		轿厢净宽 CW	轿厢净深 CD	轿厢全高 CH(含吊顶)	开门净宽 OP	开门净高 OPH	井道净宽 HW	井道净深 HD	门洞宽 SOW	门洞高 SOH	底坑深度 S	顶层高度 K
630	1	1400	1100	2500	800 (中分)	2100	2000	1600	1000	2200	700	4450
800	1	1400	1350		800 (中分)		2000	1850	1000		700	4450
1000	1	1600	1500		900 (中分)		2200	2000	1100		700	4450

*注: 浅底坑方案能否应用以当地验收标准为准, 详情咨询公司。

更多连接方式请关注浙江梅轮电梯微信公众号。

Car decoration and design

轿厢装饰和设计



轿厢 360° 全景展示

ML-J40 (标配)

吊顶: 发纹不锈钢, 亚克力板, LED 节能灯 (标配型号: CL-29)
轿壁: 发纹不锈钢, 后壁镜面蚀刻不锈钢
照明: 节能筒灯
地板: 标配大理石地板 型号: JD-120 (选配 PVC)



轿厢 360° 全景展示

ML-F40 (选配)

吊顶: 发纹不锈钢, 亚克力板, LED 节能灯
轿壁: 发纹不锈钢, 后壁安全夹胶玻璃
照明: 节能筒灯
地板: 标配大理石地板 型号: JD-120 (选配 PVC)



轿厢 360° 全景展示

ML-F07 (选配)

上下罩: 钢板烤漆
观光壁: 安全夹胶玻璃
装饰顶: 亚克力工艺板, 节能灯
轿壁: 发纹不锈钢
扶手: 不锈钢圆扶手
地板: 标配 PVC 地板 (选配大理石拼花)

更多装饰方案请关注浙江梅轮电梯微信公众号, 图片系电脑绘制, 可能与实际图有不同。